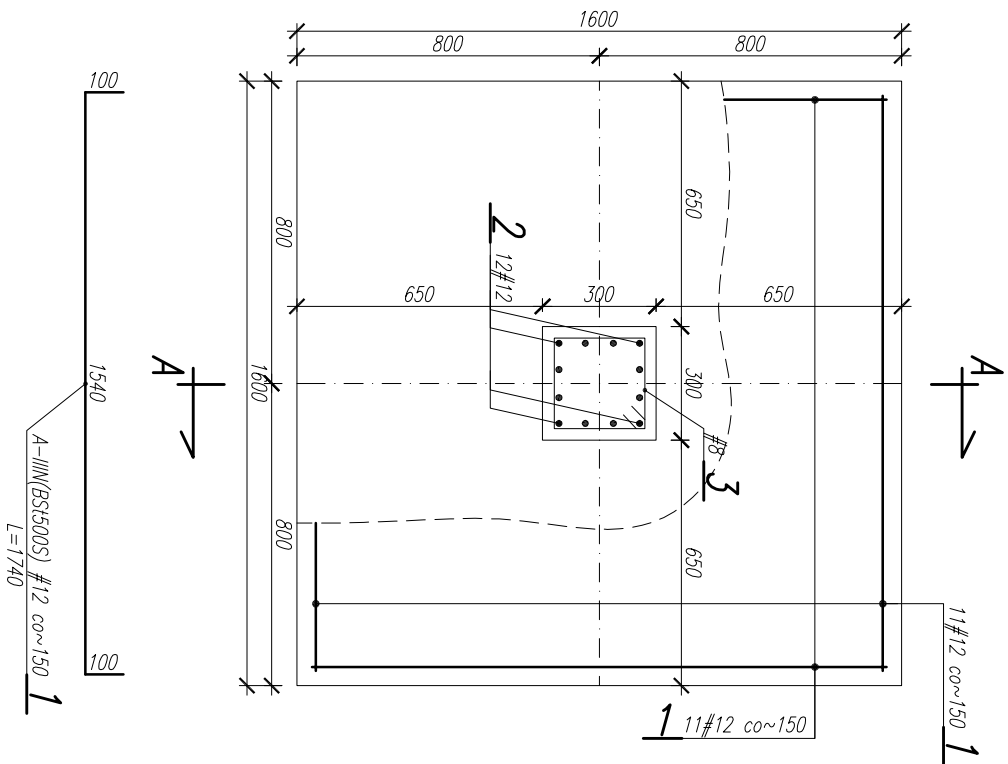
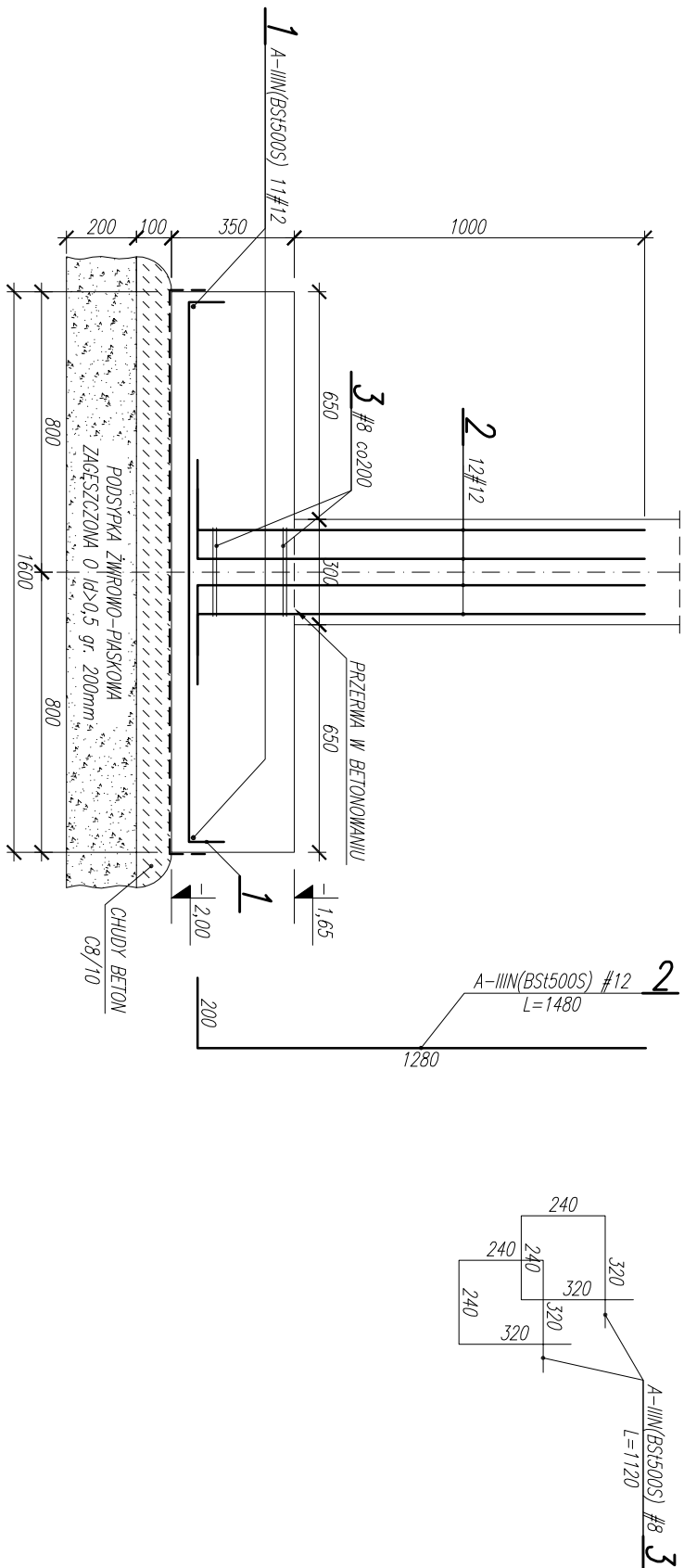


STOPA FUNDAMENTOWA F-1  
szt.8  
SKALA 1:20



PRZEKRÓJ A-A  
SKALA 1:20



- BETON: C8/10, C20/25;  
STAŁ ZBROJENIOWA: A-IIIIN (BSI500S);  
OTULINY : 50mm – zbrojenie dolne  
30mm – pozostałe
1. POZIOM POSADOWIENIA FUNDAMENTÓW (~2,00m),
  2. POWIERZCHNIE STYKAJĄCE SIĘ Z GRUNTEM SMAROWAĆ 2X DYSPERBIEM (R+P),
  3. ROBOTA ZIEMNE WG OPISU TECHNICZNEGO.

UWAGA:  
RYSUNEK ROZPATRYWAĆ ŁĄCZNIE Z RYS. NR 1.

jednostka projektowa:	PUZZLE PRACOWNIA PROJEKTOWA ANNA DĄBROWSKA ul. Żółkiewskiego 3/21, 70-345 Szczecin, tel. 604 25 98 29 / 091 8 511 289
branża:	KONSTRUKCJA
faza:	projekt budowlany
temat:	ROZBUDOWA I ODBUDOWA BUDYNKU MAGAZYNOWEGO
lokalizacja inwestor	ZALISIE 1, 72-004 TANOWO, dz. nr 535/2 ob. Złotej jednostka ewidencyjna Polica PGL Lasy Państwowe Nadleśnictwo Trzebnitz, Złote 1, 72-004 Tanowo
PROJEKT	
Projektował:	mgr inż. Przemysław Wujasyn ZAP/0059/PWOK/11
Sprawdził:	mgr inż. Adam Sitarowicz ZAP/0186/PWBRK/15
Opracował:	mgr inż. Marcin Koronowicz
Tytuł rysunku:	STOPA FUNDAMENTOWA F-1 - RYS ZBROJENIOWY
data: GRUDZIEŃ 2018 r.	skala: 1:20
	rys. nr K7